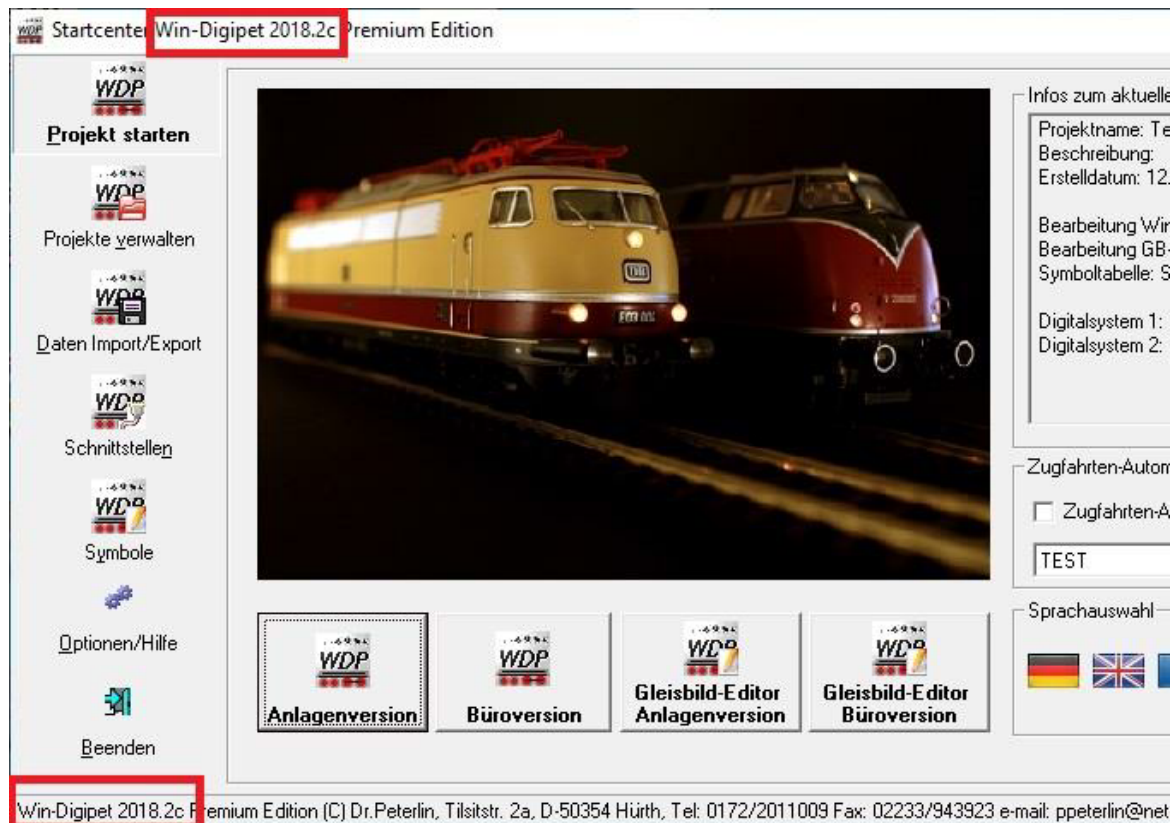
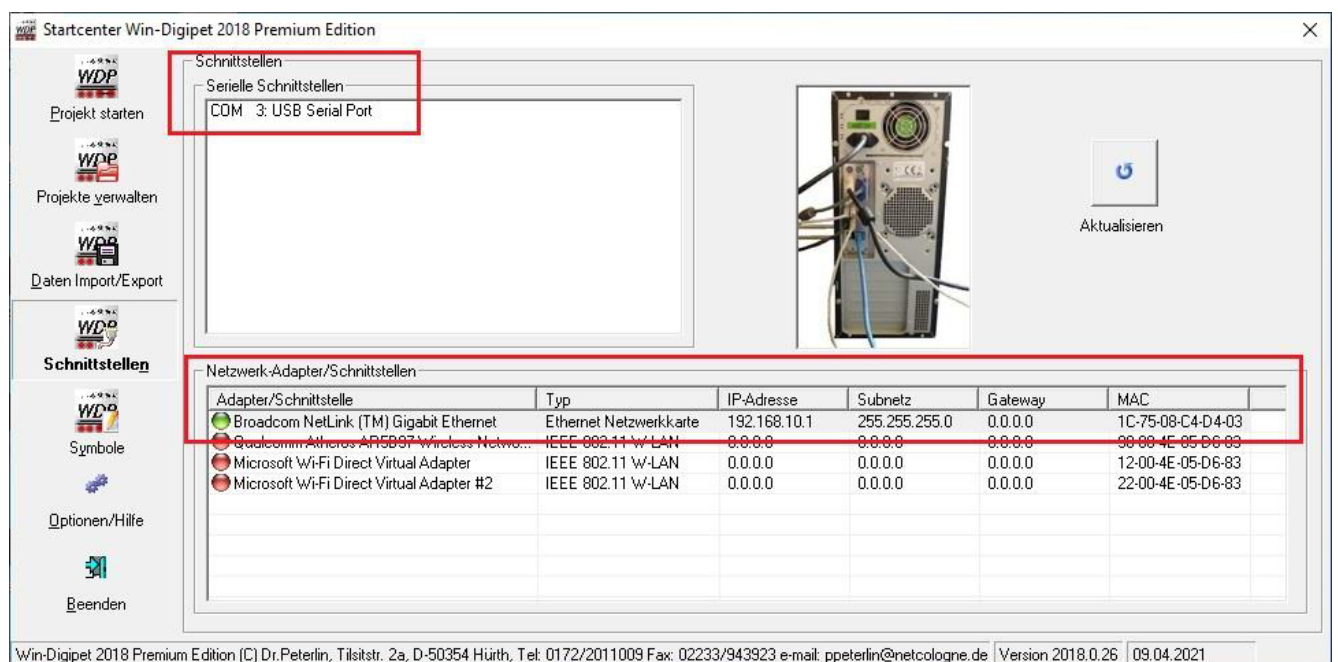


Schritt 2 – Systemeinstellungen in Windigipet 2018

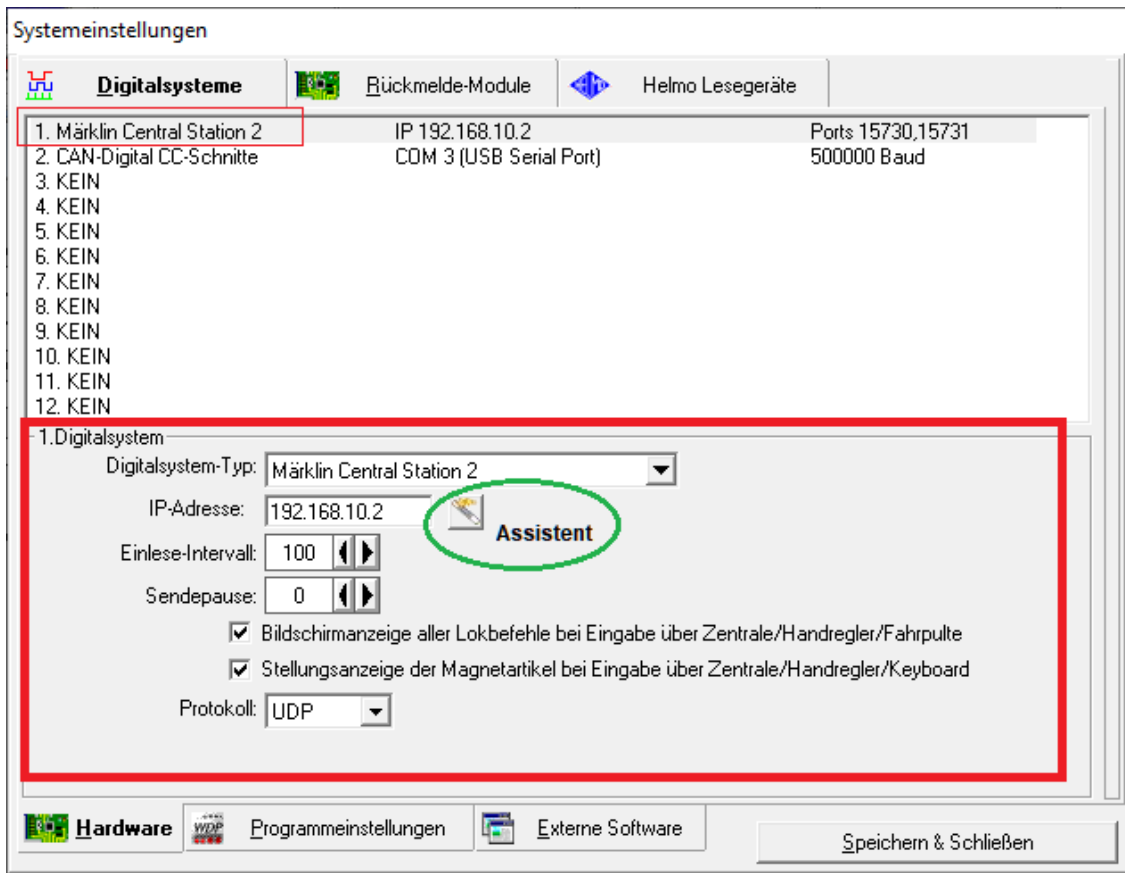
Hier jetzt die Systemeinstellungen für WDP 2018. Wichtig, der Betrieb OHNE eine Gleisbox funktioniert nur ab dem WDP Update 2018.2c, dieses vorher downloaden und installieren.
Für frühere Versionen von WDP ist meines Wissens immer eine Gleisbox notwendig !



Die Schnittstellen sollten von WDP erkannt worden sein :



1. Als erstes Digitalsystem wird die Central Station in den Systemeinstellungen angelegt :

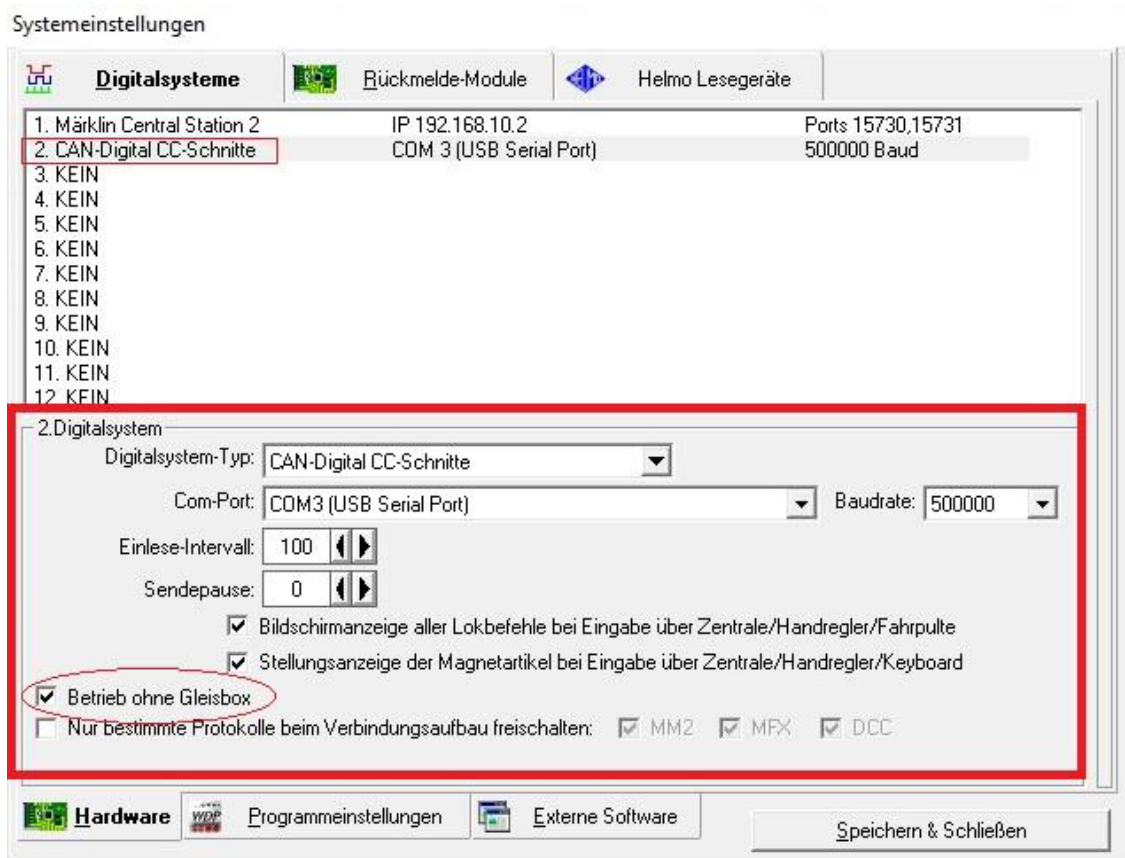


Anmerkung :

Kommt keine Verbindung zu Stande muss evtl. in der Windows Firewall auf dem Computer noch eine Regel zur Freigabe von Windigipet bzw. der verwendeten Ports 15730 und 15731 eingerichtet werden. Zum Testen und probieren kann man auch den „Installations-Assistent“ für die Central Station in WDP benutzen, oben grün eingekreist.

Wurde bei Schritt 1 (siehe erstes Dokument) geprüft ob die Weboberfläche der CS vom Computer aus erreichbar ist dann muss auch über WDP eine Verbindung möglich sein.

2. Als zweites System jetzt die CdB CC-Schnitte :



Hier ist jetzt anzuhaken das der Betrieb ohne eine Gleisbox stattfindet.

3. Die Systemeinstellung für die Rückmelde Module (Gleisreporter) sieht so aus :

Systemeinstellungen

Digitalsysteme **Rückmelde-Module** Helmo Lesegeräte

Digitalsystem	von Modul	bis Modul	Strang	Startmodul/WDP	Kontaktbereich
2.CAN-Digital CC-Schnitte	Modul 1	Modul 35	Master	Modul 1	001 - 280

Neue RM-Module-Zuweisung

RM-Module-Zuweisung löschen

Rückmeldekontakt-Zuweisung

Digitalsystem: 2. CAN-Digital CC-Schnitte

Gerät: Master

Von Modul: Modul 1 Bis Modul: Modul 35

Startmodul/WDP: Modul 1 Kontakte 001 - 280

Hardware WDP Programmeinstellungen Externe Software

Damit sind bei diesem Beispiel 35 Module mit insgesamt 280 Rückmeldern konfiguriert. Wenn mehr Kontakte notwendig werden/sind, dann muss unter „Bis Modul“ die entsprechende Anzahl an Modulen eingetragen werden. Pro Modul werden automatisch je 8 Kontakte zum Kontaktbereich hinzugefügt.

Werden weniger RMK benötigt kann man natürlich auch nur die entsprechend kleinere Anzahl an Modulen eintragen.