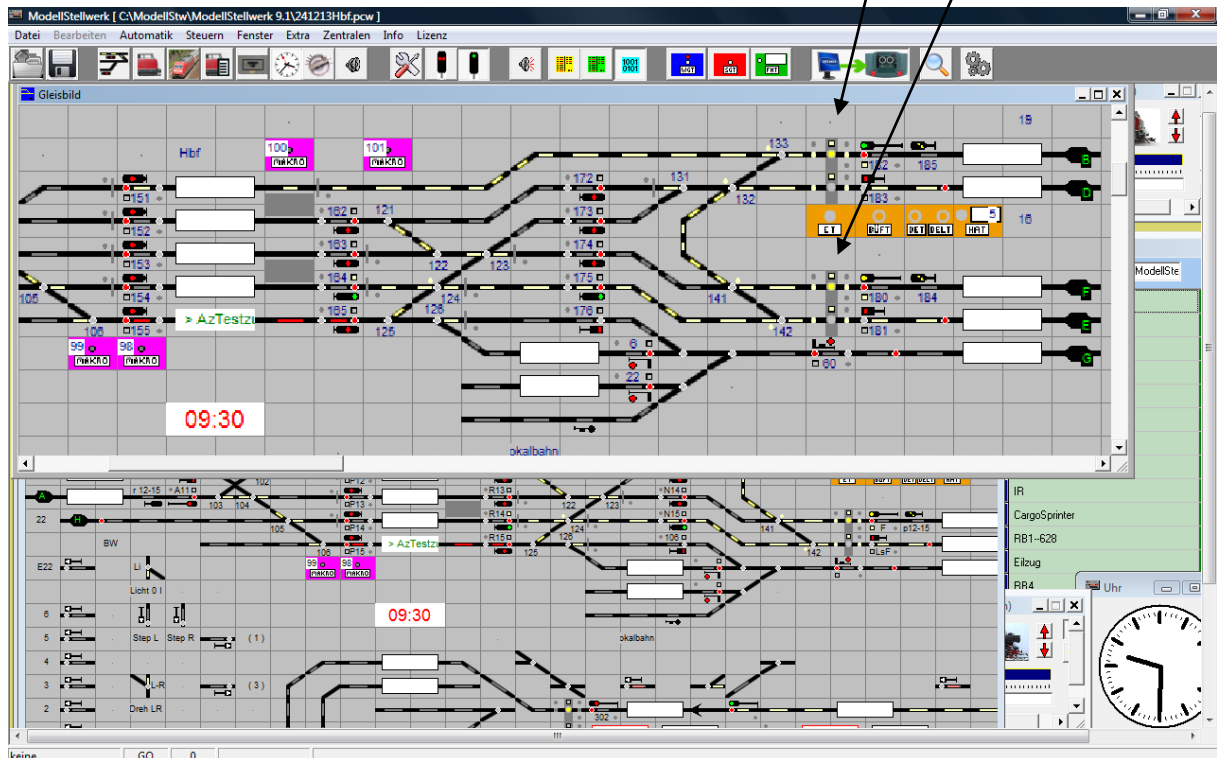
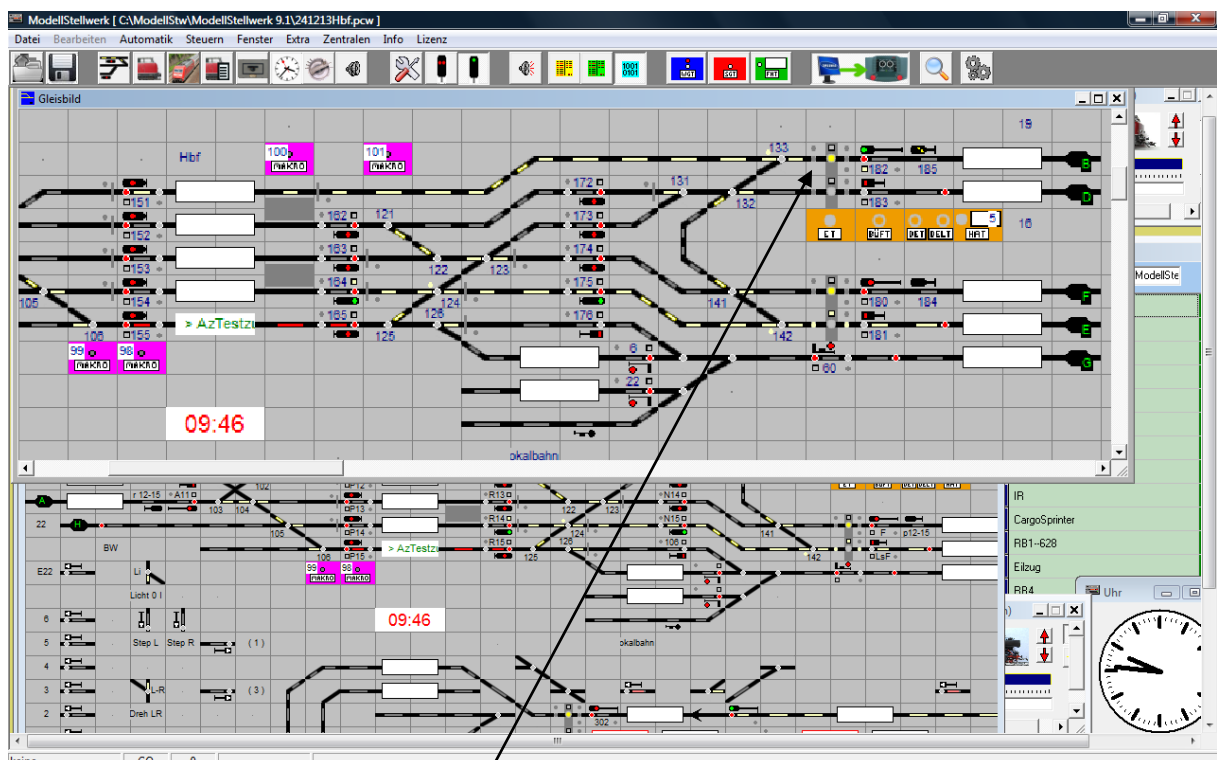


3 Fahrstraßen sind eingestellt,-, eine über beide BÜ's und je eine über BÜ I und BÜ II

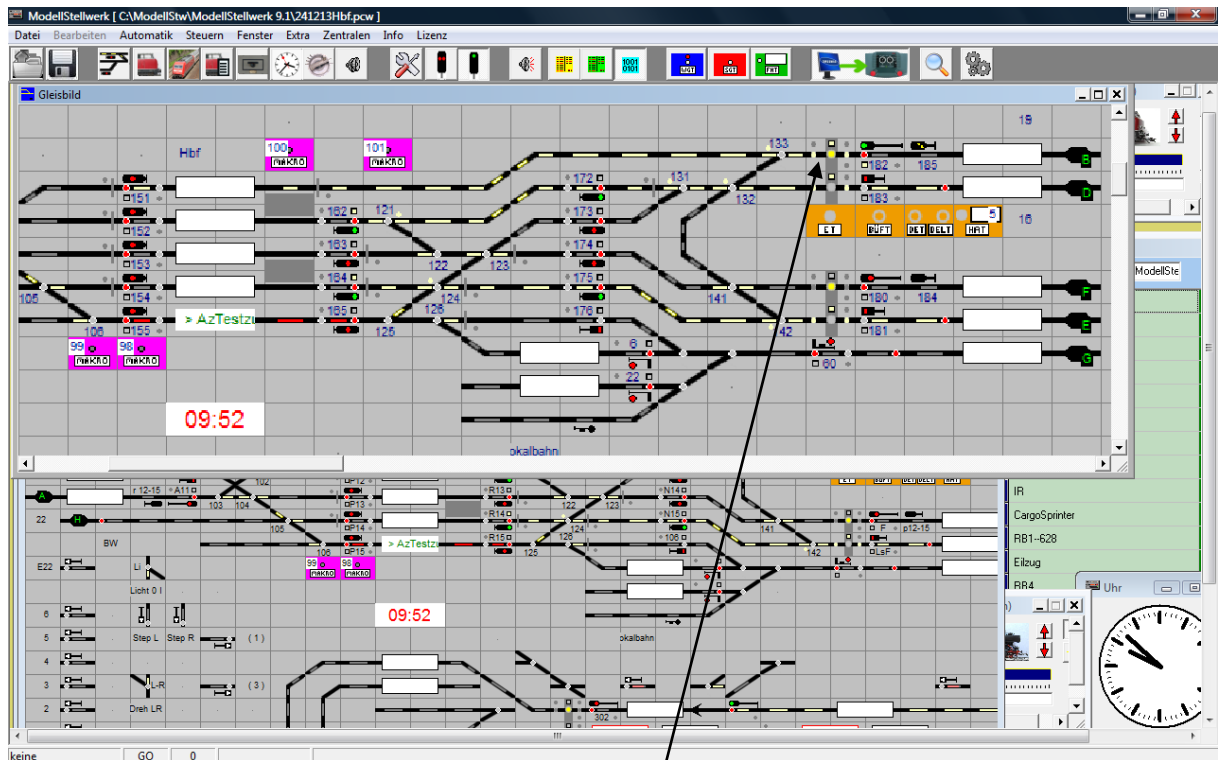


Wird jetzt eine Fahrstraße aufgelöst, bleiben die entsprechenden SPAM noch eingeschaltet und somit sind keine weiteren Fahrstraßen über diesen BÜ (ohne Reset oder HaT Bedienung), mehr möglich.

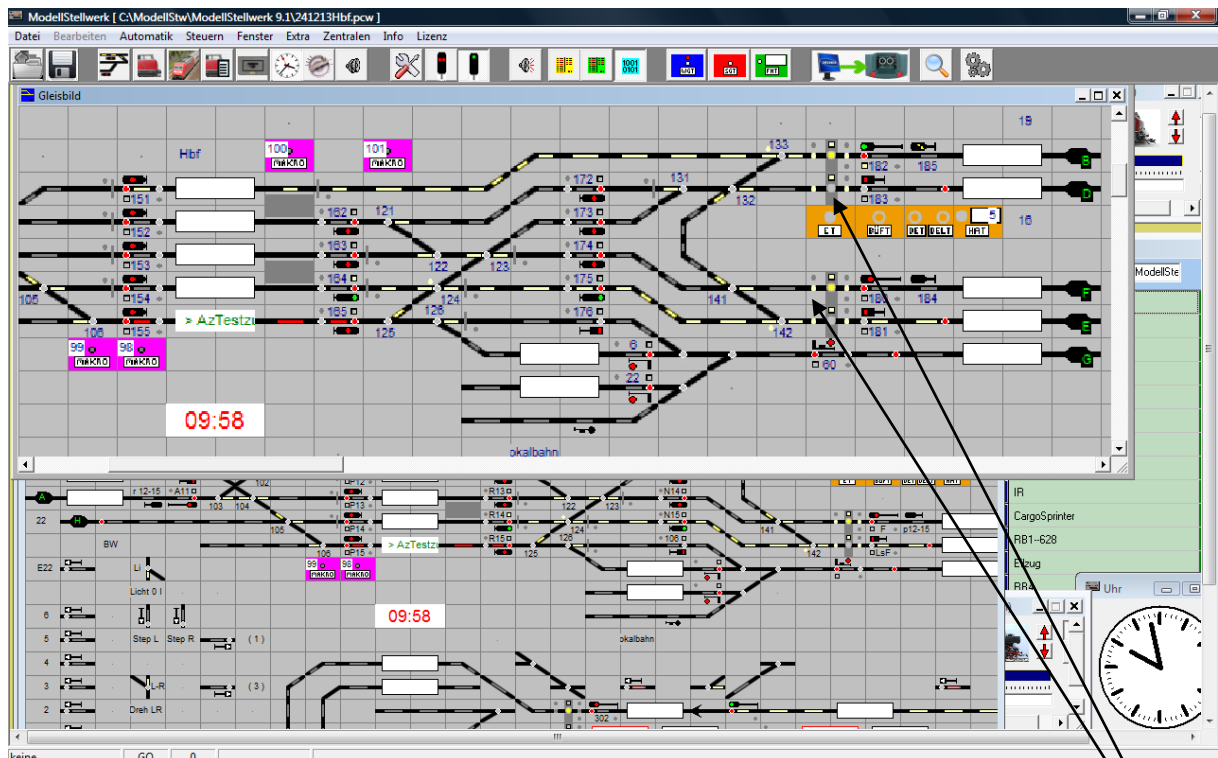
Das ist bei Anlagenbetrieb genau so, als auch im „Trocken „ Test ohne Anlage.



Bei BÜ I ist bei der Auflösung die SPAM des 2. Gleises mit aufgelöst worden;-; Der BÜ I öffnet !?! trotz bestehender Fahrstraße und Signal 182 bleibt in Fahrtstellung!!!!

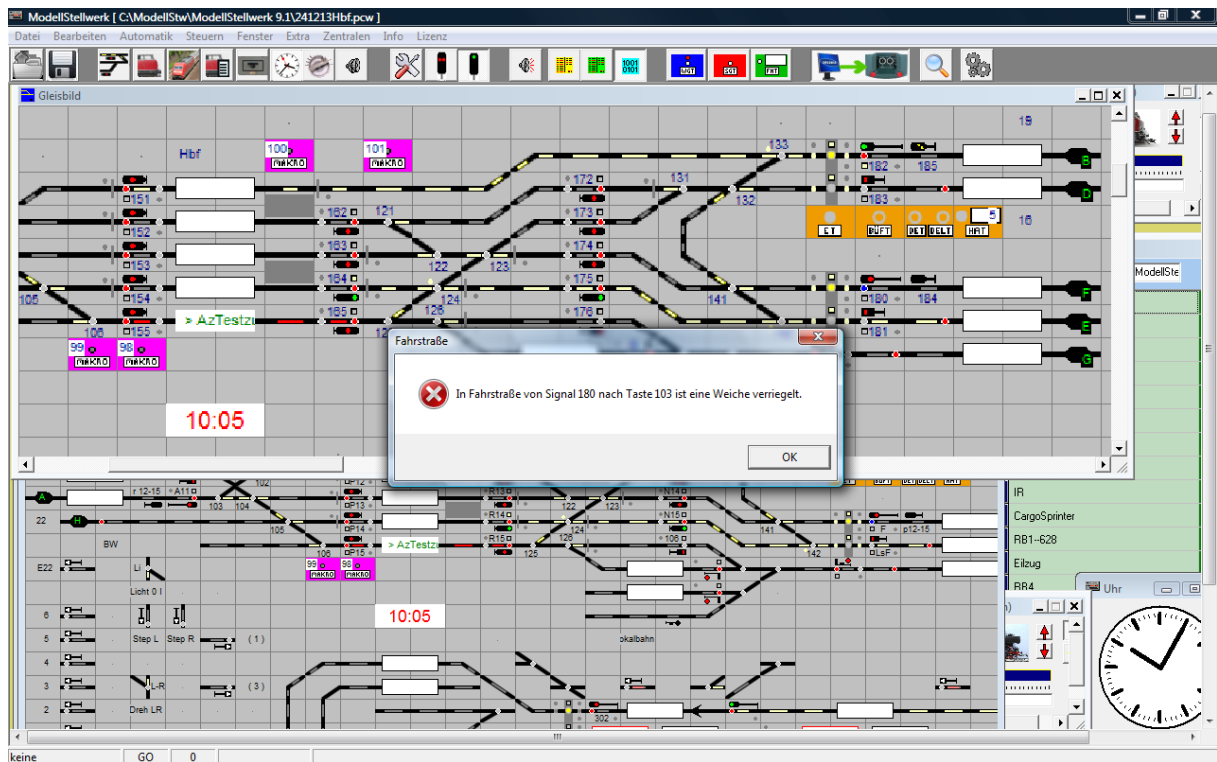


Stellt man jetzt eine Gegenfahrstraße erscheinen die SPAM's wieder mit der einstellbaren Fahrstraße.



Bei Rücknahme der Fahrstraße (Sig 180 – D) in Bild1, bleiben bei einer weiteren Variante alle SPAM's weiterhin wirksam, und es werden dann keine weiteren Fahrstraßen mehr zugelassen.

Die Ursache liegt sehr wahrscheinlich im Bereich der gegenseitigen Abhängigkeit beim Auflösen???



Nach Auflösung (HaT oder Reset) sind Einfahrten ohne Probleme, aber Doppelfahrten sind in der Regel mit wenigen Ausnahmen nicht, möglich.

In der Fahrstraße von Signal 180 nach Taste 103 ist eine Weiche (BÜ) verriegelt. Das gilt auch für alle weitere Fahrstraßen über die BÜ's.